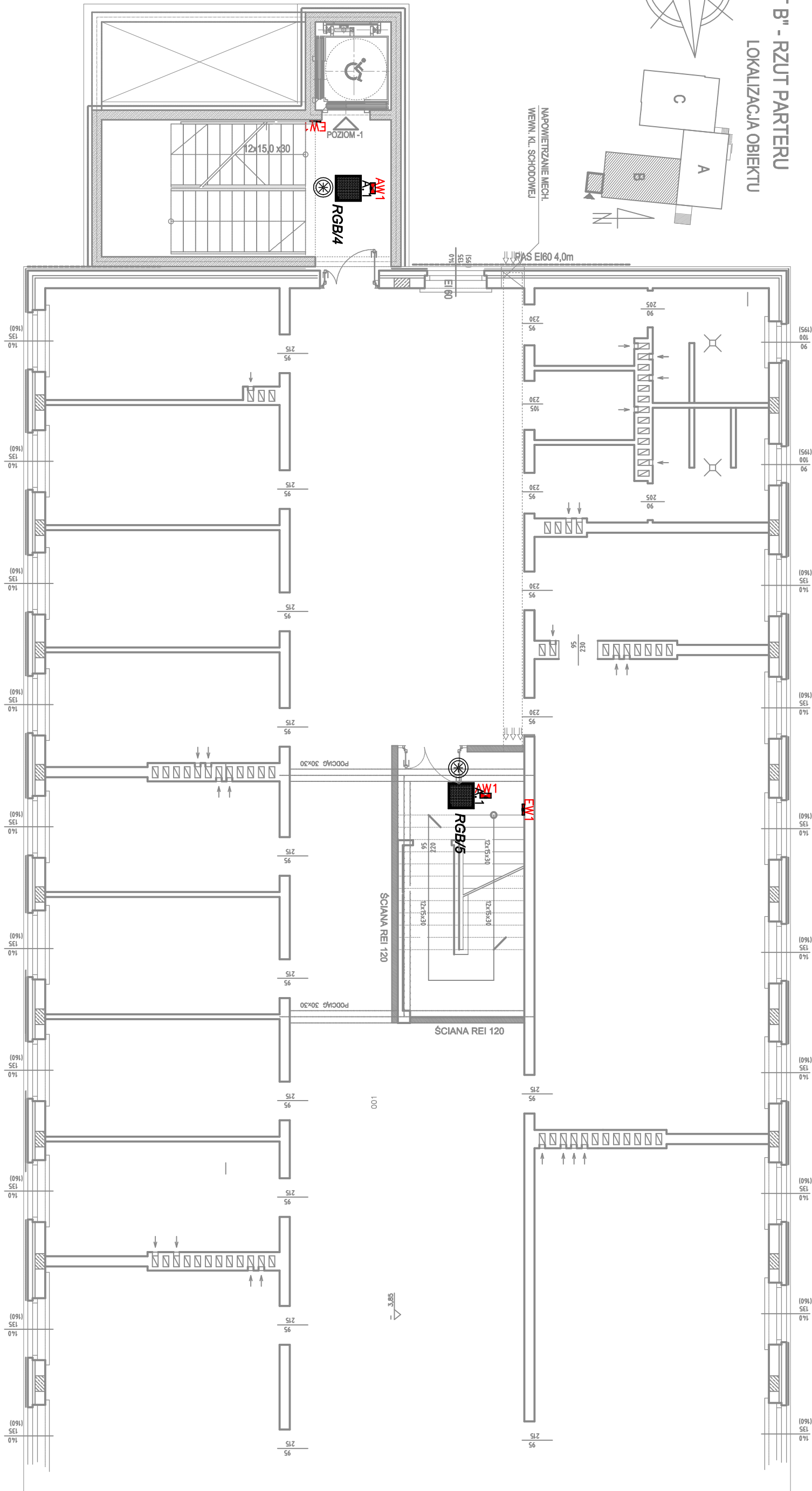
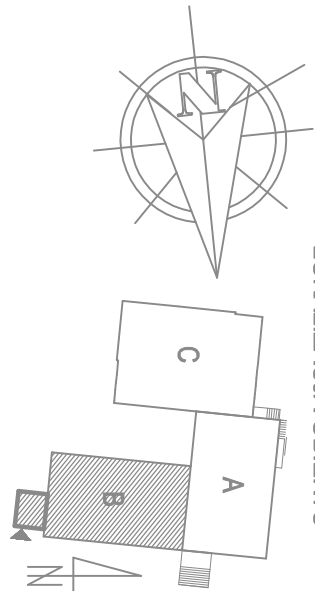


"SEGMENT B" - RZUT PARTERU
LOKALIZACJA OBIEKTU



LEGENDA:

☉ Sufitowy czujnik obecności, ruchu i natężenia oświetlenia, 230 V, IP44

PROJEKT ZMIAN DO PROJEKTU UKOŃCZENIA BUDOWY SZKOŁY PODSTAWOWEJ I GIMNAZJUM zlokalizowanego w Zwonowicach przy ul. Sumińskiej 9d, na parceli nr 315/17				
Inwestor	Gmina Łyski 44-295 Łyski, ul. Dworcowa 1a	Branża	ELEKTRYCZNA	
Nazwa projektu	PROJEKT BUDOWLANY	Nazwisko	Projektował technik Jerzy Folcik	Nr. uprawnień / ewidencji Nr upr.: 118/90 Nr ewid.: SLK/IE/3560/01
Nazwa rysunku	PLAN INSTALACJI ELEKTRYCZNEJ W PIWNICY	Wykonał mgr inż. Tomasz Bleniek	Sprawił mgr inż. Tomasz Bleniek	Nr upr.: SLK/0996/PM/OE/05 Nr ewid.: SLK/IE/3581/06
Nr rysunku	E1	Data	WRZESIEŃ 2025	
		FIRMA PROJEKTOWO-BUDOWLANA wandil 44-295 Nowa Wieś, ul. Rybnicka 10 tel. (0-32) 430 00 81 Nr ewid.: DG-643/93 www.wand2.pl		
		Podziałka: 1:100		
		Nr arkusza		